

# PROJET SOCIAL

2025/2028

## Centre Social des Quartiers Sud



Faire du lien pour mieux répondre  
aux besoins des habitants



CENTRE  
SOCIAL  
Quartiers  
Sud





# NOTRE PROJET SOCIAL

## Notre ambition

### Moyens



22 salarié(e)s - 15,87 ETP, 2 Services Civiques,  
1 stagiaire, + de 80 bénévoles réguliers, ≈ 40 partenaires



922 834 €  
(hors valorisations)

#### Axe 1

Un coup de pouce  
pour vos démarches  
administratives



#### Axe 2

Être parents,  
pas si facile



#### Axe 3

Les jeunes !  
Osez rêver  
et réussir



#### Axe 4

Mieux vivre  
et faire ensemble



**FAIRE DU LIEN**  
pour proposer  
des réponses adaptées  
**AUX BESOINS**  
individuels et collectifs  
**DES HABITANTS**

EN TRANSVERSALITÉ



Communiquer pour agir / Vers l'écologie

# NOTRE PROJET SOCIAL

## Nos objectifs

### Axe 1 Coup de pouce pour vos démarches administratives

- > **Favoriser** l'accès aux droits
- > **Réduire** la fracture numérique
- > **Développer** l'intérêt des habitants pour le numérique

### Axe 3 Les jeunes ! Osez rêver et réussir

- > **Apporter** aux jeunes les ressources nécessaires à leur réussite scolaire
- > **Favoriser** l'engagement des jeunes
- > **Prévenir** les conduites à risques
- > **Accompagner** les 16/25 ans dans leur passage à l'âge adulte
- > **Favoriser** le bien être et l'épanouissement des jeunes



### Axe 2 Être parents, pas si facile

- > **Soutenir** et **accompagner** les parents tout au long du développement de leur enfant
- > **Renforcer** les liens familiaux
- > **Sensibiliser** les parents aux risques d'épuisement
- > **Renforcer** l'entraide entre les familles

### Axe 4 Mieux vivre et faire ensemble

- > **Développer** le pouvoir d'agir
- > **Assurer** une veille sociale
- > **Permettre** la rencontre entre les habitants et acteurs du territoire
- > **Promouvoir** l'interculturalité et soutenir la diversité
- > **Encourager** les solidarités et l'entraide
- > **Favoriser** l'accès à la santé

## EN TRANSVERSALITÉ



**Communiquer pour agir :** Renforcer l'efficacité de notre communication ;  
Développer une communication plus humaine  
**Vers l'écologie :** Réduire notre empreinte écologique,  
sensibiliser les habitants à l'écologie

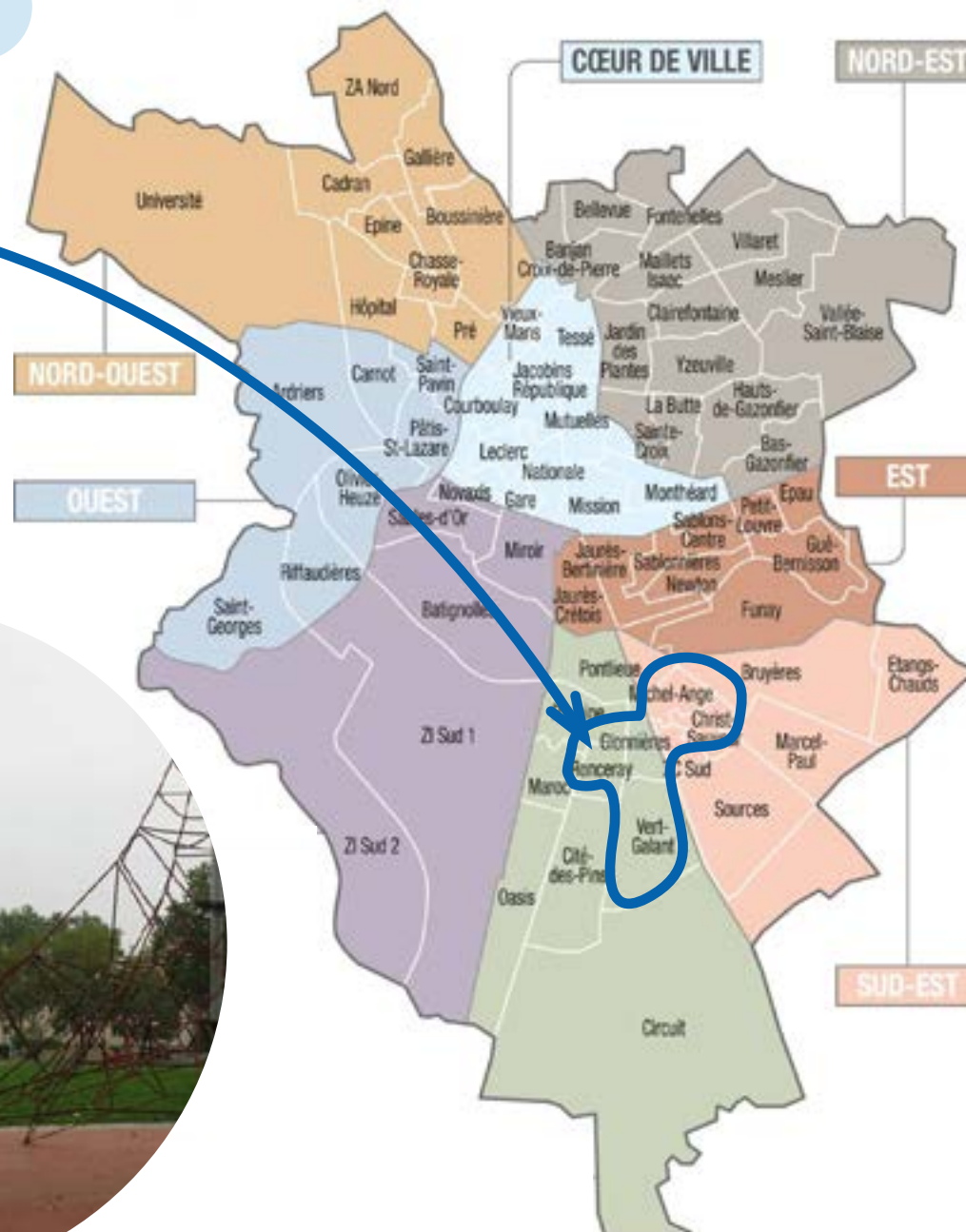
# NOTRE PROJET SOCIAL

## Notre territoire

- 1 - Glonnières, Vert Galant
- 2 - Ronceray
- 3 - Vauguyon



Ouvert à tous,  
prioritairement  
aux habitant(e)s  
des **Quartiers Sud**  
du Mans.





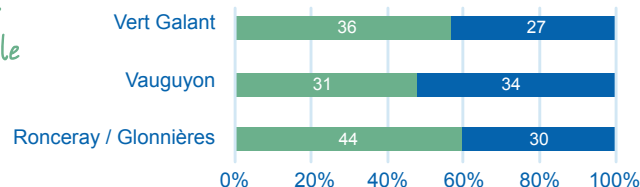
# NOTRE PROJET SOCIAL

## Notre population

> Ronceray > Vauguyon  
> Glonnières > Vert Galant

### La démographie

Étrangère / Seule / Jeune / Famille



> 8416 habitants

> 53,6%<sup>RGV</sup> à 56%<sup>VG</sup> de personnes vivant seules

> 42,1% d'allocataires CAF<sup>RGV</sup>  
28,1% au Mans

### Le logement

Collectif Social

> 86,3% de logements sociaux<sup>RGV</sup>

> 39% de logement sociaux<sup>VG</sup>

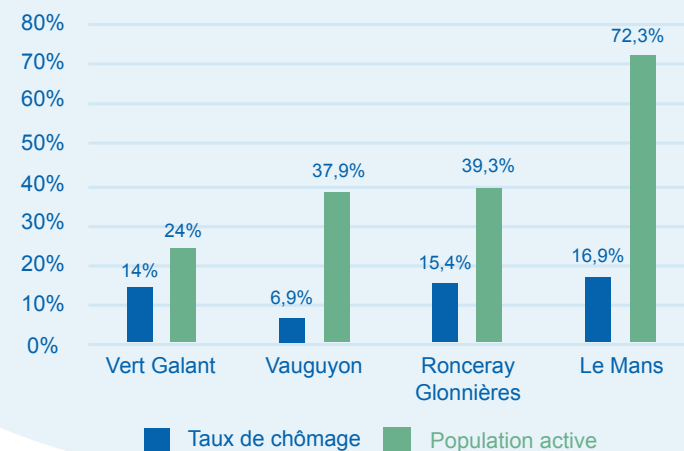
> 95,5% d'appartements<sup>RGV</sup>

> 42% d'appartements<sup>VG</sup>



### L'emploi

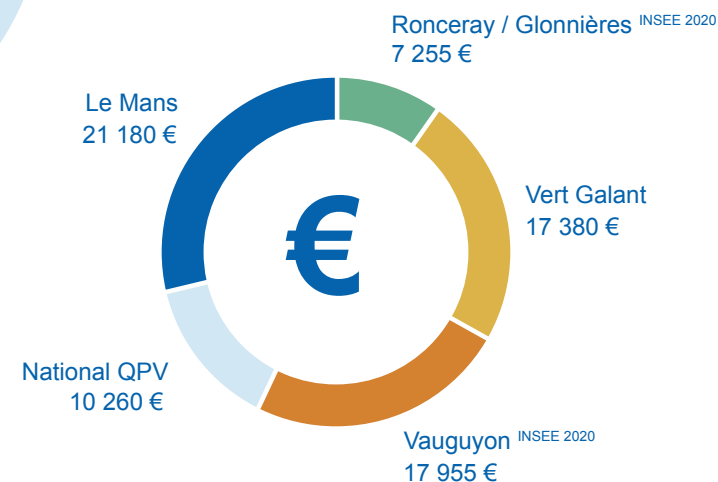
Population au chômage



## LA POPULATION

### Les revenus médians

Population active



# NOTRE PROJET SOCIAL

Axe 1

## Moyens humains



11 salarié(e)s - 4,11 ETP (hors accueil), 2 Services Civiques, 14 bénévoles

### France Services

#### 24 heures d'ouverture

Exclusivement cahier des charges - 11 opérateurs

- > Accompagnement individuel avec ou sans rendez vous
- > Espace numérique en autonomie



### Accompagnement Sociolinguistique

#### Chaque semaine

- > Ateliers sociolinguistiques (du niveau Infra A1 au niveau B1)
- > Ateliers jeux de société et conversation



#### Ponctuellement

- > Activités/sorties diverses en transversalité

**UN COUP  
DE POUCE  
POUR VOS  
DÉMARCHES  
AU QUOTIDIEN**



### Inclusion numérique

#### Chaque semaine

- > Accompagnement individuel (3 permanences par semaine)

#### Ponctuellement

- > Ateliers collectifs
- > Semaine du Numérique
- > Animations au Café des Habitants



### Accueil

#### 8 demi-journées d'ouverture par semaine

- > Informations/orientations
- > Permanences de partenaires
- > Permanences d'Ecrivains Publics sur 6 demi-journées
- > Service copies, impressions et numérisations

# NOTRE PROJET SOCIAL

Axe 2



## Moyens humains



6 salarié(e)s - 3,38 ETP, 1 stagiaire, 18 bénévoles

Plaisirs et rires en famille  
tout au long de l'année

- > Anim'vacances  
sauf fermetures annuelles  
**112 animations/an**
- > Anim'hors vacances  
sur les mercredis ou samedis  
**2/mois**

Une pause  
pour les parents

- > Le Lundi des Parents **1/mois**
- > Les Soirées des Parents **3/an**
- > L'Espace des Parents  
À partir de 2027-2028  
**Chaque mercredi  
au moins ½ journée**



**ÊTRE  
PARENTS,  
PAS SI FACILE !**

Ensemble pour nos tout petits

- > Lieu d'Accueil Enfants Parents  
**2 ouvertures/semaine  
toute l'année**
- > Sorties Bout'Chou | **1/mois**
- > Éveil à la motricité
- > Temps forts (*Tout-Petits et Déjà  
Grands, Semaine de la Petite Enfance*)

Et après l'école !

- Chaque semaine**
- > Accompagnement à la Scolarité  
(CLAS : 4 groupes, 32 enfants,  
2 soirs/semaine par groupe)
- Ponctuellement**
- > Projets avec les écoles



# NOTRE PROJET SOCIAL

Axe 3

 **Moyens humains**  4 salarié(e)s - 1,7 ETP, 4 bénévoles

## Profitons ensemble !

- > Programme des vacances scolaires et Café Coop
- Concertation Jeunesse :  
**10 demi-journées/semaine de vacances scolaires**
- Chaque mercredi après-midi**
- > Animations 16/25 ans avec la Mission Locale et l'AFPA **1/mois**



## Craintes et réflexions...

### Et si on en parlait !

(sexualité, alimentation, addictions...)

- > Actions dans les collèges
- > Autres actions de prévention à définir dans le cadre du diagnostic jeunesse
- MJC Ronceray



## LES JEUNES ! Osez RÊVER ET RÉUSSIR



## Et après les cours !

- > Accompagnement à la scolarité  
**(2 groupes, 16 jeunes, 2 soirs/semaine par groupe)**
- > Coup de pouce **tous les samedis à la Médiathèque Sud**
- > Accueil de stagiaires de seconde et troisième

## Les jeunes, auteurs et acteurs

- > Accompagnement de projets de jeunes  
**Selon la demande**
- > Chantier  
« Argent de poche » **1/an**



# NOTRE PROJET SOCIAL

## Axe 4

### Moyens humains



5 salarié(e)s - 2,31 ETP, 2 services civiques  
1 stagiaire, 80 bénévoles

#### Cultiver l'esprit critique

- > Quand on y pense !  
(Café Philo) 1/mois
- > Puisqu'on en parle !  
(Revue de presse) 1/mois
- > Semaines d'Éducation  
Contre les Discriminations  
(SECD)



#### Santé et prévention en actions

- > Ateliers permanents  
et ponctuels (13)  
Attention particulière  
aux séniors et inter-âges
- > Anim'Vacances (voir Axe 2)



### MIEUX VIVRE ET FAIRE ENSEMBLE

#### Agir en tant que citoyen

- > Vivre Ici et Être d'Ailleurs  
(Grand Collectif)
- > Actions organisées  
ponctuellement en lien  
avec le contexte ex :  
Élections, Anniversaire Loi 1905.
- > Participation et valorisation  
du fonctionnement associatif



#### S'enrichir de nos différences

- > Actions en interne  
de sensibilisation à l'approche  
transculturelle
- > Fête Interculturelle
- > Diagnostic de territoire  
sur l'interculturel en 2026
- > Accompagnement  
Sociolinguistique (voir Axe 1)



# NOTRE PROJET SOCIAL

## Suite Axe 4

### Moyens humains



5 salarié(e)s - 2,31 ETP, 2 services civiques  
1 stagiaire, 80 bénévoles

#### Fabrique des Possibles

- > Groupe moteur temps forts  
**3/an dont Anim' Été  
et Fête de fin d'année**
- > Bénévolat  
*(montée en compétences  
et valorisation)*
- > Accompagnement  
de projets dont FPH
- > Crées ta fête  
de quartier  
en 6 heures  
*(Expérimentale)*



### MIEUX VIVRE ET FAIRE ENSEMBLE



#### Café des habitants

##### Chaque semaine

- > 8 demi-journées d'ouverture  
*(9h-11h, 14h-16h)*

Tenu par des bénévoles  
avec service de boissons  
sans alcool *(don libre)*

##### Ponctuellement

- > Activités proposées  
par les bénévoles et/ou des Services  
Civiques ou salarié(e)s

# NOTRE PROJET SOCIAL



## Moyens humains



Ensemble de l'équipe  
(salarié(e)s, Services civiques, stagiaires, bénévoles)

Communiquer pour agir,  
en interne

- > Mail (réduction, hiérarchisation, planification annuelle des échéances)
- > Réseau informatique
- > Drive (développement d'outils individuels de suivi des missions)

Vers l'écologie

- > Formation équipe
- > Amélioration en interne : déchets (réduction et tri), politique d'achats et pratiques responsables (exemple : le transport)
- > Actions de sensibilisation en direction des habitants (focus sur l'alimentation)

## EN TRANSVERSALITÉ



Communiquer pour agir,  
en externe

- > Outils numériques
  - > Supports papier
  - > Médias
- > Hors les murs :
- > Médiateur(trice) Social(e)
- > Temps forts du territoire
  - > Sorties au moins 6 fois par an de toute l'équipe sur 7 lieux différents

**NOUVEAU !**





# NOTRE PROJET SOCIAL

La suite en 2025

La présentation du Projet Social  
aux partenaires et aux habitants

Outils et évènement

**L'évaluation  
du Projet Social**

Le budget

Recherche d'économies et recettes supplémentaires,  
un budget par fiche action...

**Les tarifs des ateliers, activités  
et services**

Augmentation des recettes, davantage  
d'équité en fonction des revenus....

## NOS PRINCIPAUX CHANTIERS



La réorganisation de l'accueil

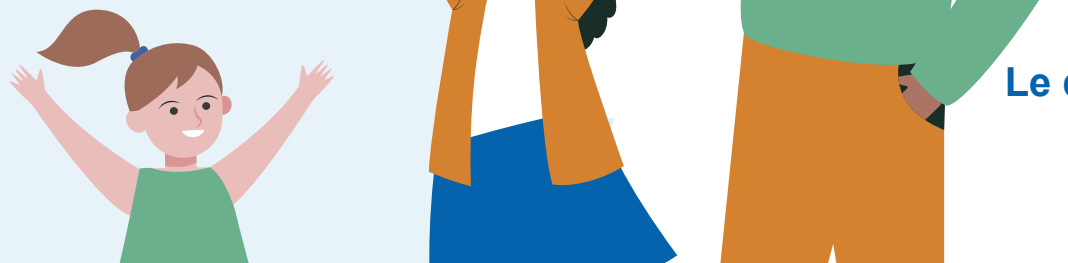
Réaménagement en lien avec le Café  
des Habitants, accueil réalisé par  
un seul(e) salarié(e) ou une équipe restreinte

**La mise en œuvre de notre démarche  
« Vers L'écologie »**

Suite de la création/refonte  
de nos supports  
de communication

Plaquette annuelle,  
Vivre Ici et Être d'Ailleurs,  
Projet Social

**Le déploiement de nos actions  
« Hors les murs »**





# NOTRE PROJET SOCIAL

## Nos moyens humains

### Vue d'ensemble

- > 22 salarié(e)s dont 5 ER - 16 ETP
- > 2 Services Civiques  
(8 mois, 28h)
- > 1 stagiaire en alternance
- > + de 80 bénévoles
- > Une trentaine de salarié(e)s de partenaires



### L'ÉQUIPE



### Logistique

#### 7 salarié(e)s / 2,87 ETP

- > 1 assistante de direction
- > 1 salariée en charge du prêt de salles
- > 2 chargées d'entretien
- > 1 DG (ER)
- > 1 agent technique (ER)
- > 1 secrétaire (ER)

**Avec le soutien des services techniques municipaux (valorisation)**

### Pilotage

#### 13 salarié(e)s - 3,3 ETP

- > Direction : 1 ETP
- > Accueil : 1,8 ETP

Chaque animateur(trice) ½ journée/semaine

Médiateur(rice) Social(e) : 0,8 ETP  
(CDD maximum 3 ans)

- > Comptabilité (ER) : 0,50 ETP

### Activités

#### 14 salariés - 9,7 ETP

- > 2 coordinatrices  
dont 1 référente famille (0,75 ETP)
- > 5 référent(e)s
- > 6 animateur(trice)s dont 1 CDD
- > 1 médiateur(trice) social(e)



ETP : Equivalent Temps Plein  
ER : Espace Ressources  
DG : Directeur(trice) Général(e)

# NOTRE PROJET SOCIAL

## Nos moyens financiers

### Vue d'ensemble

> **922 834 €** hors valorisations

> **82 000 €**

économies ou ressources nouvelles à trouver  
dès 2025

> **Jusqu'à 27 000 €**  **+3%**

supplémentaires à trouver chaque année  
dès 2026

### LE BUDGET



### Les recettes

**840 836 €** hors valorisations

### Nos principaux financeurs



### Les dépenses

**922 834 €** hors valorisations

> **723 963 €** : Personnel

> **198 871 €** : Autres charges

Achats : 104 939 €

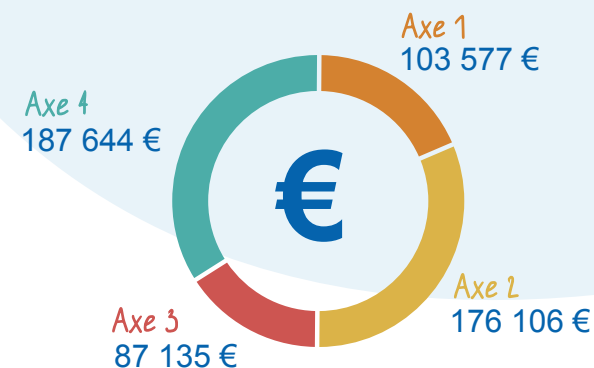
Services extérieurs : 26 063 €

Autres services extérieurs : 56 216 €

 **Pilotage : 212 688 €**

 **Logistique : 155 683 €**

 **Activités : 554 463 €**



“Ce projet social est né d'un travail collaboratif  
avec les habitants du quartier, les bénévoles  
et salariés du Centre Social et nos partenaires.”



MERCI  
à tous ceux qui ont participé



**UMCS – Site Centre Social des Quartiers Sud**  
📍 20 boulevard des Glonnières, 72100 LE MANS  
☎ 02 43 50 17 90 ✉ csqs@lemans.fr

🌐 <https://umcs-lemans.com>  
📘 Centre Social Quartiers Sud Le Mans  
📷 centresocialdesquartierssud 📺 CentresocialQuartierssud

